



APRESENTAÇÃO



- Foto 01 (Obra: Isolamento Térmico – Celulose Irani S/A).

A **Padilha Construção Civil e Andaime**, com sede na cidade de São Mateus do Sul/PR têm a satisfação de apresentar-se como uma empresa conceituada e prestigiada pela qualidade dos seus serviços prestados, especializada em **locação e mão de obra para montagem e desmontagem de andaimes**. Sempre com uma atuação positiva, contando com a qualidade dos serviços e disposição dos seus colaboradores, oferecendo serviços com a mais alta qualidade, e com o máximo de segurança, dispensada aos seus clientes.



- Foto 02 (Obra: Montagem de Andaime - Projeto Formula 1 – Interlagos/SP).



- Foto 03 (Obra: Montagem de Andaime – Rigesa).



- Fotos 04 e 05 (Obra: Isolamento Térmico – Celulose Irani S/A).

FICHACADASTRAL

Razão Social: PADILHA CONSTRUÇÃO CIVIL E ANDAIMES



End.: Rua Tenente Max Wolf Filho, 969, Centro, São Mateus do Sul/PR

CEP: 83900-000

CNPJ: 37.583.568/0001-92

Inscrição Estadual: 90852316-40

Email: padilha.andaimes@gmail.com

contato@jpmanutencoes.com

Site: www.jpandaimes.com

Telefones: (19) 97417 8873 - (42) 98824 9444

Dados Bancários: Banco: Sicoob (756)

Agência: 3031

C/c: 64.362-9

Responsável Técnico:

Alan Rocha Padilha - Engenheiro Civil - CREA: PR-178088/D

PRODUTOSESERVIÇOS

A **Padilha Construção Civil e Andaime** é uma empresa especializada em fornecimento de mão de obra qualificada e certificada para projetos iniciais de expansão e de manutenção industrial. Atuando com regime de administração Homem/hora ou empreitada, com ou sem fornecimento de materiais, dependendo da necessidade dos nossos clientes. Contamos com os serviços dos seguintes profissionais:

Engenheiro;



Projetista;
Supervisor;
Encarregado;
Montador de andaime;
Ajudantes em geral; Caldeireiro
Encanador Industrial
Isolador
Soldador;
Mecânico Montador;



- Foto 06 (Obra: Pintura de Tanques, locação, montagem e desmontagem de andaimes – Rigesa).



- Foto 07 (Reunião da equipe no DDS - Parada Geral West Rock (Rigesa)).



- Foto 08 (Obra: Montagem/Desmontagem de Andaime em construção civil).



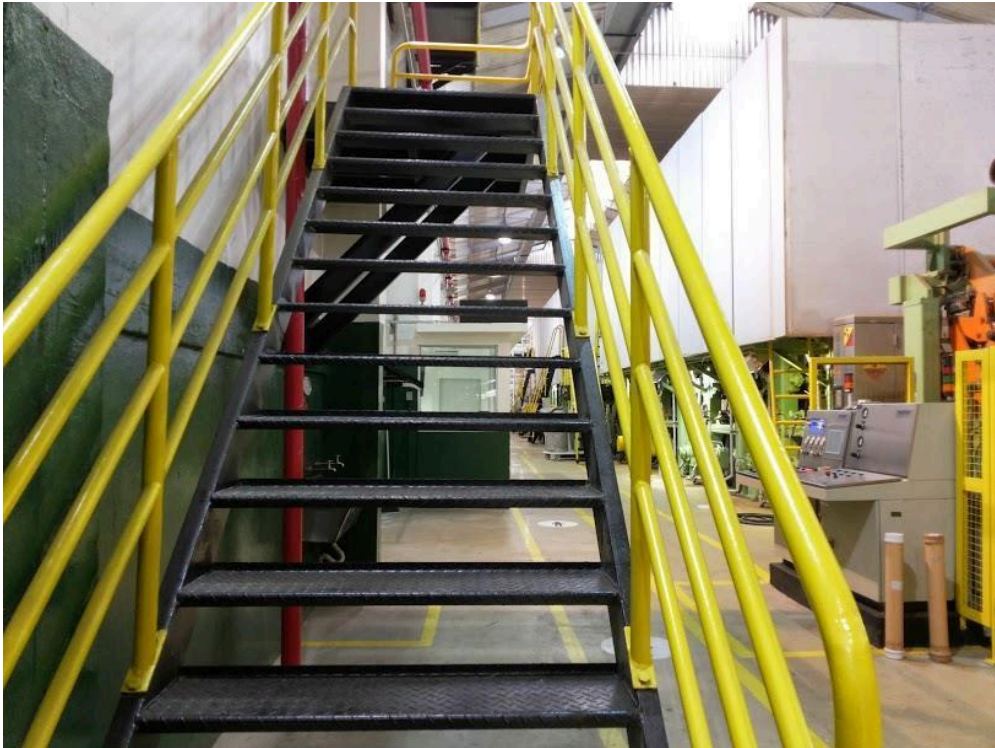
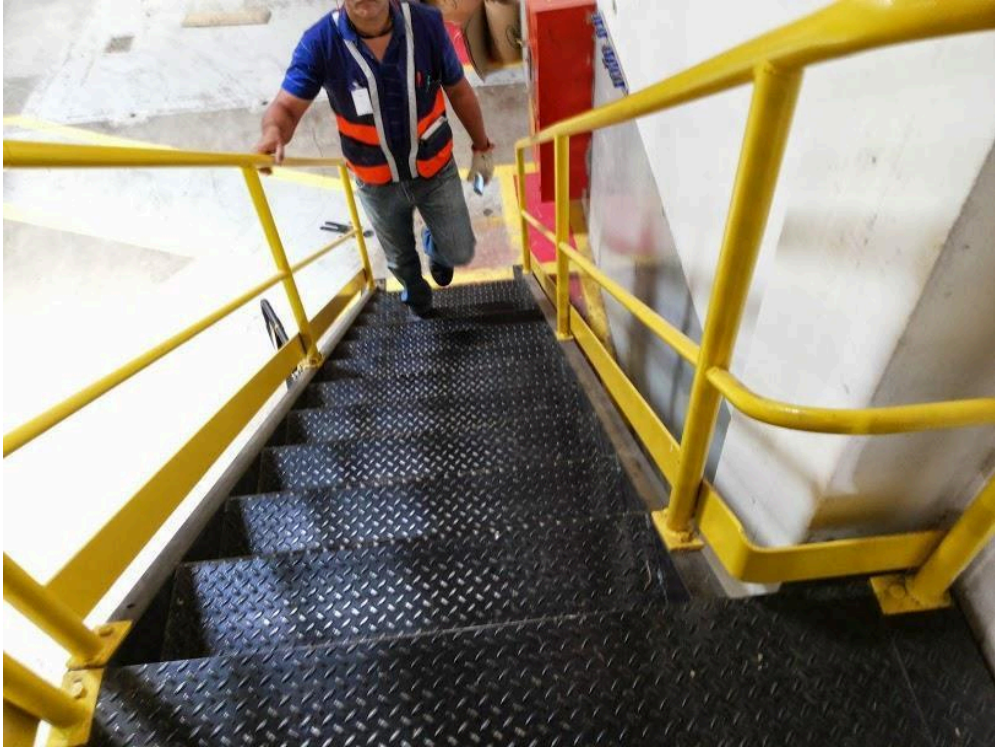
- Foto 09 (Obra: Montagem de Andaime - Rigesa – Duto de cavaco).



- Foto 10 (Obra: Montagem de Andaime - Rigesa – Duto de cavaco).



- Foto 11 (Obra: Montagem/Desmontagem de Andaime em construção civil).



- Foto 12 e 13 (Obra: Fabricação e montagem e escadas, guarda corpo e corrimãos).



- Foto 14 (Obra: Fabricação e montagem de escadas, guarda corpo e corrimãos).



- Foto 15 (Obra: Fabricação e montagem de estruturas para linhas de vida).



- Foto 16 (Obra: Fabricação e montagem de estruturas para linhas de vida).



- Fotos 17 e 18 (Material de andaime utilizado na Parada Geral – West Rock (Rigesa)).



- Fotos 19 e 20 (Montagem de Andaime p/ escoramento - Parada Geral – West Rock (Rigesa)).



- Foto 21 (Montagem de Andaime c/ pau de carga, teto MP#4 - Parada Geral – West Rock (Rigesa))

SEGURANÇA NOTRABALHO

Com suas atenções voltadas para seu lema principal, “QUALIDADE, CONFIANÇA e “SEGURANÇA”, a JP Manutenções, prioriza a saúde e a segurança de seus funcionários e colaboradores diminuindo ao máximo o risco de acidentes, todos os nossos funcionários são altamente treinados e qualificados, para que possam desempenhar suas funções com segurança e eficácia. A utilização de Equipamentos de Proteção Individual (EPI’s) e diálogo diário de segurança (DDS) fazem parte do nosso cotidiano de serviços. Sempre adotamos o Programa de Controle Médico à Saúde Ocupacional (PCMSO) e de Prevenção de Risco Ambiental (PPRA). Com programas específicos para a área INDUSTRIAL, proporcionando maior tranqüilidade e segurança para os nossos clientes. Nossos funcionários contam com: Uniformes personalizados, capacetes, botinas com biqueira de aço, luvas, protetores visuais e auditivos, máscaras, cintos de segurança e demais equipamentos para sua segurança.

SERVIÇOS DEMONTAGEM EM GERAL

Atua também fornecendo mão de obra especializada de andaimes em montagens industriais, sendo a mais executada montagem de andaimes para serviços iniciais de:

Montagem e Desmontagem de Andaimes

Locação de Andaimes

Montagem de Tubulações;

Montagem de Tanques

Montagem de Estruturas Metálicas;

Montagem de Esferas;

Serviços de Solda em Geral;

Mecânica em Geral;

Montagem de Tubulações;

Isolamento Térmico;

PRINCIPAIS CLIENTES E SERVIÇOS

IGUAÇU EMBALAGENS INDUSTRIAIS LTDA

Período 2022 – Locação, Montagem/Desmontagem de Andaimés

WEST ROCK – TRÊS BARRAS/SC

Período 2020-2021 – Locação, Montagem/Desmontagem de Andaimés

CELULOSE IRANI S/A

Período 2020-2021 – Locação, Montagem/Desmontagem de Andaimés/Parada Geral

Serviços de isolamento térmico.

SANTA MARIA IND. PAPEL E CELULOSE

Parada Geral 2021 - Locação, montagem e desmontagem de andaimes

COOPERATIVA AGRÁRIA AGROINDUSTRIAL

Parada Geral 2020-2021 - Locação, montagem e desmontagem de andaimes

CONSIDERAÇÕES FINAIS

A **PADILHA CONSTRUÇÃO CIVIL E ANDAIME** agradece a oportunidade de poder se apresentar e contar com sua atenção a qual nos foram dispensadas. Certa de que possa lhe ser útil em alguma ocasião, fica no aguardo de um pronunciamento favorável por vossa parte, pronta a qualquer momento para desempenhar suas atividades com a mais alta capacidade, segurança e qualidade, proporcionando sempre aos seus clientes confiança e tranquilidade.

